


ECOPLAST

GUIDE D'INSTALLATION DES PLANCHES DE COMPOSITE

LE CONTENU

✓ Terrasse

**NOUS
JOINDRE**

 (450) 337-8200

 37 rue Racine, Farnham, QC

 www.ecoplast.com



TABLES DES MATIÈRES

Félicitations pour l'achat de vos planches de patio Ecoplast, fabriquées à partir de bois et de plastique recyclé. Vous avez opté pour un matériau durable, écologique, sans entretien et entièrement fabriqué au Québec. Ce guide vous accompagnera étape par étape dans la création de votre nouvel espace de vie, afin que vous puissiez pleinement profiter de la belle saison.

Informations générales

3

Mises en garde

4

Structure de la charpente

5

Installation des planches

6 - 9

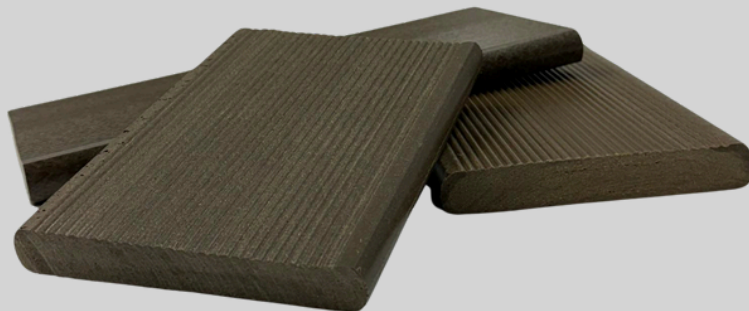
INFORMATIONS GÉNÉRALES

PARTICULARITÉS DU PRODUIT

Nos planches à patio sont fabriquées à environ 65% de bois et de plastique recyclé HDPE (polyéthylène à haute densité).

Puisqu'elles sont particulièrement composées de bois, elles ne perdront pas sa longueur, donc vous pouvez facilement créer un design avec vos planches. Vous pouvez installer deux planches bout-à-bout sans problème.

Notre planche offre tous les avantages du bois sans les inconvénients. Sa température est similaire à celle du bois traditionnel pour une expérience naturelle et chaleureuse. De plus, elle ne nécessite pas d'entretien.



ENTREPOSAGE DES PLANCHES

Maintenant que vous avez en main vos planches Ecoplast. Nous vous recommandons de les mettre sur une surface plate et dans un endroit sécuritaire pour que rien ne vienne les endommager.

MISES EN GARDE



IMPORTANT : Veuillez respecter les codes du bâtiment en vigueur dans votre localité. Si vous ne respectez pas les instructions d'installation, il est possible que la garantie de notre produit soit annulée.



IMPORTANT : Il est important de ne pas installer les planches Ecoplast par-dessus des planches déjà installées. Il faut absolument les installer sur des solives.



IMPORTANT : Vous ne pouvez pas utiliser les planches pour former la structure du patio. Par contre, il est toujours possible de faire la structure sous un autre format.



IMPORTANT : Il est important d'avoir des chaussures de sécurité, des lunettes de sécurité et des pantalons longs lors de la construction de votre patio



IMPORTANT : Il est nécessaire de savoir que les planches d'Ecoplast sont plus lourdes que des planches entièrement composées de bois. Donc, faites attention de soulever le poids que vous êtes capables.

STRUCTURE

Nous vous recommandons fortement de respecter les normes de la construction en vigueur pour la structure et la pente d'égouttement nécessaire, selon votre longueur de patio (www.rbq.gouv.qc.ca). Assurez-vous également de respecter les règles d'urbanisme de votre municipalité. **Nous recommandons de faire la structure avec des planches de 2x8 minimum.**

PRÉPARATION DE LA CHARPENTE

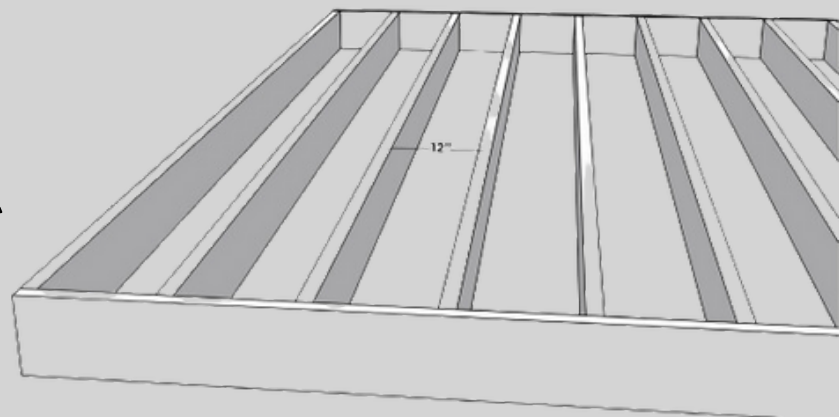
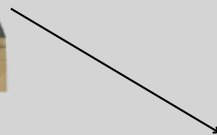
Si vous comptez utiliser une structure de bois pour fabriquer votre structure de patio, il est préférable de mettre une membrane imperméable sur chacune des solives pour prolonger leur durée de vie. C'est une membrane de 4" de largeur.



Distance des solives

-Solives à tous les 12" ou 16" pour des planches de patio de 20 pieds et moins.

-Solives à tous les 10" pour des planches de patio de 20 pieds et plus.



INSTALLATION DES PLANCHES

PRÉPARATION DE LA PLANCHE

Placer les planches de composite sur les solives de sorte à voir ce à quoi ressemblerait le patio une fois monté.

Calculer l'excédent pour évaluer les coupes à faire sur la première et dernière planche du patio (pour éviter d'avoir une planche pleine à un bout du patio et une autre trop étroite à l'autre bout). Il faut aussi penser à ajouter un débordement de 1'' à 1.5'' par rapport à la structure.

Pour que vos planches soient installées bien droites, vérifier avec un niveau laser au fur et à mesure de l'installation afin que les planches conservent leur position.

Ne jamais visser en partant des extrémités vers le centre. Si vous êtes seul pour faire l'installation, il est conseillé de partir de la droite vers la gauche ou l'inverse. Si vous êtes plus d'une personne pour installer, partez du centre vers les extrémités.

INSTRUCTIONS- MÉTHODE STANDARD

1

Vissez la 1ère planche par le dessus ou par en-dessous avec vos vis en inox. Si c'est par le dessus, pré-percer un trou de 3/8'' de profond, à l'aide d'une mèche 3/8'', pour pouvoir mettre les bouchons cache-vis par la suite

2

Une fois que la première planche est posée, à l'aide du niveau laser, commencer à clouer les autres planches, une à la suite de l'autre. Vérifiez que vos planches sont bien droites et visser de nouveau à chaque solive.

3

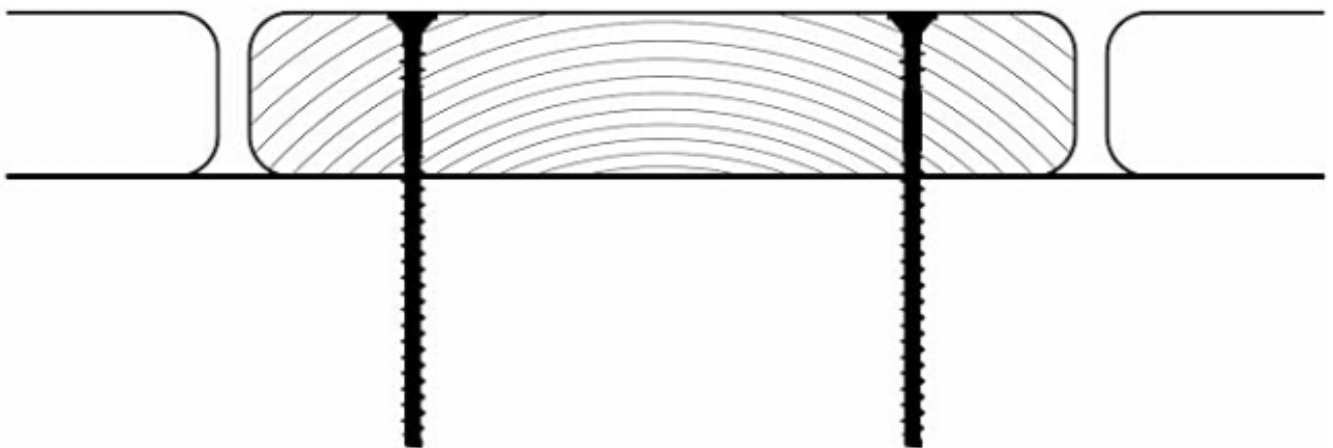
Répétez les étapes 1 et 2, n'oubliez pas de laisser un rebord de dépassement de 1'' à 1,5'' par rapport à la structure.

4

Si désiré, vous pouvez passer un coup de toupie afin d'arrondir les bords de votre patio. Pour un fini plus droit, un simple coup de lime sera nécessaire afin d'adoucir le trait de scie.

5

Une fois toutes les planches installées, tirer une ligne au bout du patio à l'aide du cordeau à craie pour effectuer une coupe bien nette et bien droite. N'oubliez pas de laisser dépasser la planche de 1'' à 1,5'' de la finition du contour.



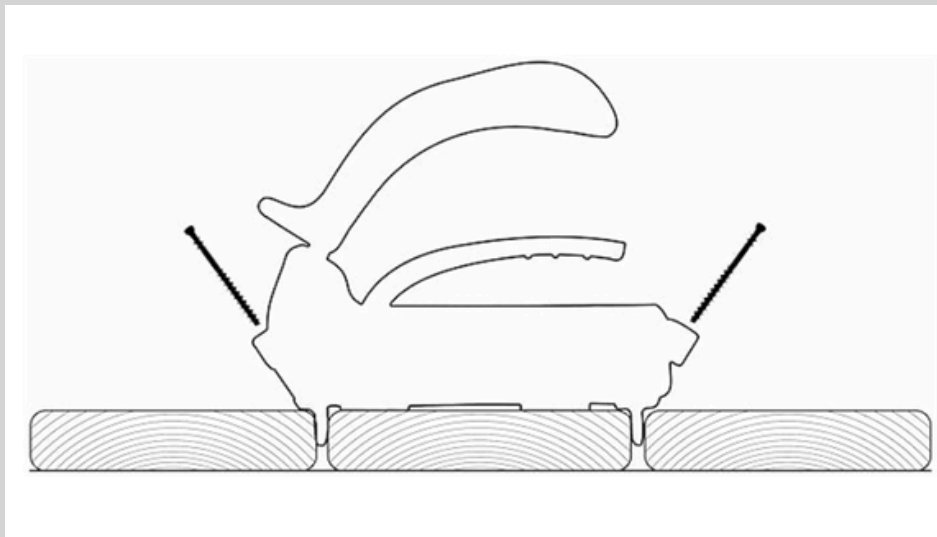
INSTRUCTIONS- MÉTHODE 45 DEGRÉS

1

Commencer par placer votre première planche selon le design de votre patio que vous avez choisi.

2

Pour visser la première planche, commencer à une extrémité de la planche, appuyez sur la poignée de déclenchement et positionner l'outil sur la planche (n'oubliez pas le retrait de 1" pour les extrémités de la planche).



3

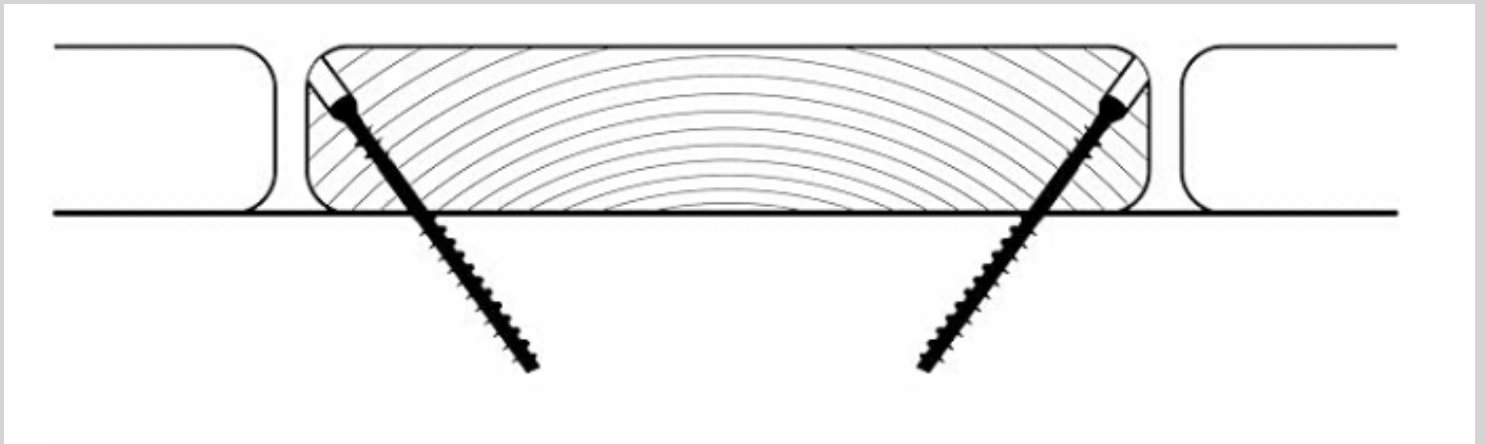
Lorsque l'outil est en place, vous pouvez commencer à enfoncer la vis sur le bord extérieur de la lame en faisant tourner la perceuse à pleine vitesse. ATTENTION: Si vous forcez la vis, cela peut causer une expansion ou une fissure.

4

Pour fixer la prochaine planche, utilisez l'outil sur une autre planche, poussez la planche de pont contre la planche que vous venez de faire. L'entretoise crée automatiquement un espace égal entre les planches.

5

Reproduisez les instructions 2,3,4 afin de répéter le processus sur la longueur de la planche de pont sur les deux bords.



ECOPLAST 